



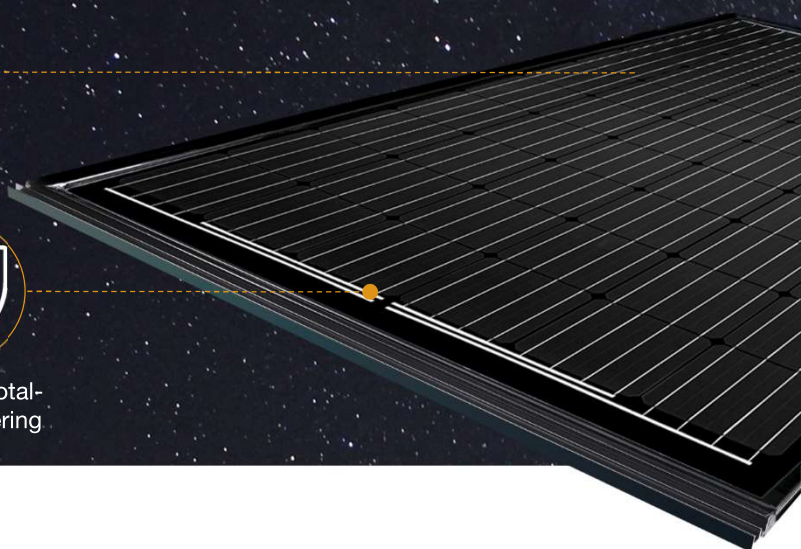
Optioneel: junction box
1500 Volt upgrade



Optioneel: 25 jr.
product garantie



Optioneel: total-
care verzekering



INTEGRATION

M60

MONOKRISTALLIJN 305-315 WP

Schweizer

Lange levensduur, ook onder extreme omstandigheden

Indak oplossing, BIPV-Typ EN
50583, Categorie A

Gemakkelijk te installeren,
betrouwbaar in het gebruik

Regendicht als een pannendak
(SIA 232/1)

Maximale drukbelasting getestet
tot 5.400 Pascal ²

Geoptimaliseerd voor rendement

PID-vrije,
monokristallijne
hoogrendementscellen

Anti-reflecterend glas,
geoptimaliseerd voor
bewolkte dagen en
diffuus licht

Vermogenstolerantie
-0/+4,99 Wp

Toonaangevende
NMOT-waarden

Hoogste kwaliteits- normen

Harde dakbedekking,
P-BWU03-I-16.3.237

Gemaakt conform
DIN EN ISO 9001:2015
DIN EN ISO 14001:2015
DIN EN ISO 45001:2018

Constructiecertificering
PV-paneel conform
IEC 61215:2016 ³

Veiligheidskwalificatie
PV-paneel conform
IEC 61730:2016 ³

Gegarandeerd rendement ¹

26 jaar lineaire opbrengst
garantie

12 jaar productgarantie,
(optie: productgarantie
25 jaar)

All Risk verzekering voor
het hele systeem (optie)

Geproduceerd in
Duitsland, Wismar.
Conform Europese
normen en met Europese
garantie bepalingen

¹ Raadpleeg de garantievoorwaarden van CS Wismar GmbH voor meer informatie

² Zie achterzijde datasheet voor gedetailleerde testbelastingen

³ Onder voorbehoud van hercertificering

INTEGRATION 305 | 310 | 315 M60

STC-rendement

Onder standaardtestomstandigheden (STC):
1.000 W/m², spectrum AM 1,5,
celtemperatuur 25°C,
meettoleranties STC: ±3% (P_{mpp})
I_{sc} ±10%; U_{oc} ±10%

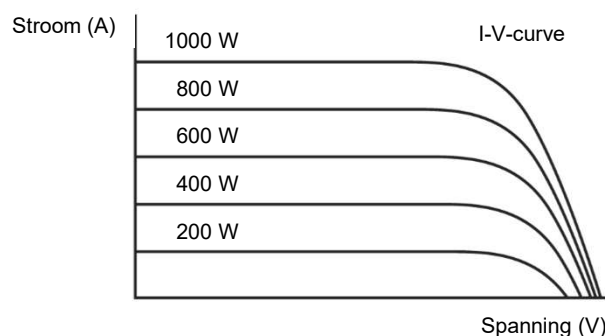
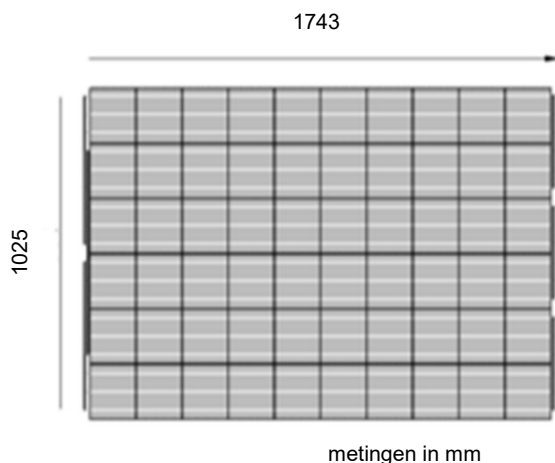
Nominaal vermogen P _{mpp} (Wp)	305	310	315
Open spanning U _{oc} (V)	39,62	39,82	40,03
Spanning U _{mpp} (V)	32,94	33,16	33,37
Kortsluitstroom I _{sc} (A)	9,87	9,98	10,09
Stroom I _{mpp} (A)	9,26	9,35	9,44
Efficiëntie η (%)	17,1	17,4	17,6

Vermindering van het rendement van de module bij reductie door 1000 W/m² tot 200 W/m²: 2,6% ± 0,1% (relatief)

NMOT-rendement

Nominale bedrijfstemperatuur van de module
800 W/m², NMOT, AM 1.5

Nominaal vermogen P _{mpp} (Wp)	239	243	246
Open spanning U _{oc} (V)	37,05	37,24	37,44
Spanning U _{mpp} (V)	32,29	32,50	32,71
Kortsluitstroom I _{sc} (A)	7,97	8,06	8,15
Stroom I _{mpp} (A)	7,39	7,46	7,53



Overige Technische Specificaties

Max. systeemspanning	1000 V
Gewicht	19.0 ± 0.5 kg
Sperstroombelasting IR	15 A
Junction Box	IP 67 door
Connectors	3 Omloopdiodes
Brandbeveiligingsklasse	IP 67, MC4
Bedrijfstemperatuur	Class C
Ontwerpbelasting: sneeuw	-40°C ... +85°C
Maximale testbelasting	3.600 Pa *
Ontwerpbelasting: wind	5.400 Pa
Maximale testbelasting	1.600 Pa *
Externe dimensies	2.400 Pa
Rastermaten	1743 x 1025 mm
	1725 x 993 mm

Thermische Eigenschappen

TC P _{mpp}	-0.39 %/K
TC U _{oc}	-0.28 %/K
TC I _{sc}	0.040 %/K
NMOT	45 +/- 2 °C

Gebruikte Materialen

Aantal cellen	60 st.
Type cellen	monokristallijne
Voorkant	Gehard zonneglas
Frame	Aluminium, Solrif
Framehoogte	16 mm
Modulehoogte	35 mm

* Veiligheidsfactor 1.5

