



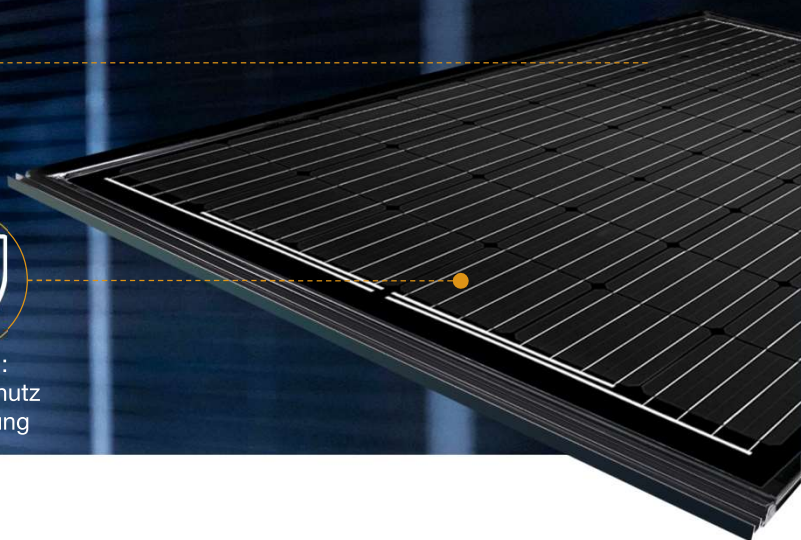
Optional: Anschluss-
dose 1500 Volt



Optional: 25 Jahre
Garantie



Optional:
Rundumschutz
Versicherung



INTEGRATION M54

MONOKRISTALLIN 285-295 WP

Schweizer

Ästhetisches Design, simple Installation und maximale Stabilität

Indach Lösung, BIPV-Typ EN
50583, Kategorie A

Einfach zu montieren, sicher
im Betrieb

Regensicher wie ein
Ziegeldach
(SIA 232/1)

Exzellente mechanische
Lastwerte, Drucklast bis
5,400 Pa 2

Leistungsoptimierter Modulaufbau

PID-freie monokristalline
Hochleistungszellen

Antireflex-beschichtetes
Solarglas

Schwachlicht-optimiert

Positiv klassifiziert
-0/+4.99Wp

Branchenführende
NMOT Werte

Höchste Standards bei Produktion und Qualitätssicherung

Harte Bedachung,
P-BWU03-I-16.3.237

Hergestellt nach
DIN EN ISO 9001:2015
DIN EN ISO 14001:2015
DIN EN ISO 45001:2018

PV Modul Bauart-
zertifizierung gemäß
IEC 61215:2016 3

PV Modul Sicherheits-zertifizierung
gemäß
IEC 61730:2016 3

Branchenführende Garantie 1

26 Jahre lineare
Leistungsgarantie

12 Jahre Produktgarantie,
optional erweiterbar auf
25 Jahre

Rundumschutz auf das
Gesamtsystem (optional)

¹ Ausführliche Informationen entnehmen Sie bitte den Garantiebedingungen der CS Wismar GmbH

² Detaillierte Prüflasten siehe Rückseite

³ Nachzertifizierung vorbehalten

Leistung STC

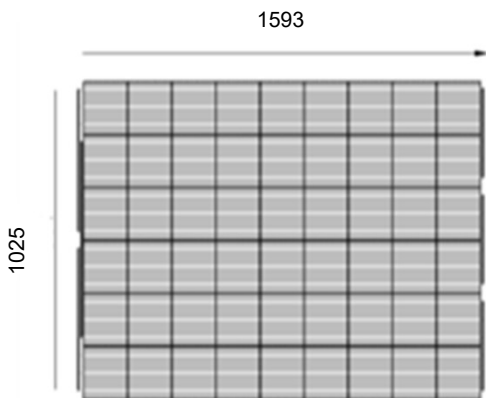
Unter Standardtestbedingungen STC:
 1000 W/m²; Spektrum AM 1.5;
 Zelltemperatur 25°C
 Messtoleranzen STC:
 P_{mpp} ±3%; I_{sc} ±10%; U_{oc} ±10%

Nennleistung P _{mpp} (Wp)	285	290	295
Leerlaufspannung U _{oc} (V)	36,32	36,37	36,42
Spannung U _{mpp} (V)	30,07	30,31	30,54
Kurzschlussstrom I _{sc} (A)	10,06	10,17	10,28
Strom I _{mpp} (A)	9,48	9,57	9,66
Wirkungsgrad η (%)	17,5	17,8	18,1
Reduktion Modulwirkungsgrad bei Rückgang von 1000 W/m ² auf 200 W/m ² : 2,4% ± 0,3% (relativ)			

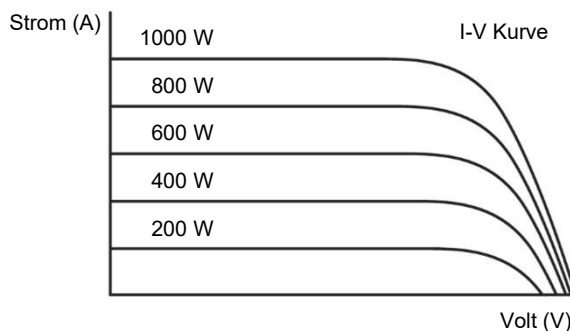
Leistung NMOT

Nennbetriebstemperatur des Moduls
 800 W/m², NMOT, AM 1.5

Nennleistung P _{mpp} (Wp)	222	226	230
Leerlaufspannung U _{oc} (V)	33,97	34,01	34,06
Spannung U _{mpp} (V)	29,37	29,58	29,77
Kurzschlussstrom I _{sc} (A)	8,13	8,22	8,31
Strom I _{mpp} (A)	7,57	7,64	7,71



Maßangaben in mm



Sonstige technische Spezifikationen

Max. Systemspannung	1000 V
Gewicht	ca. 17.5 kg
Rückstrombelastbarkeit IR	15 A
Anschlussdose	IP 67 mit 3 Bypass-Dioden
Steckverbinder	IP 67, MC4
Feuerschutzklasse	Class C
Betriebstemperatur	-40°C ... +85°C
Auslegungslast: Schnee	3.600 Pa *
Maximale Prüflast	5.400 Pa
Auslegungslast: Wind	1.600 Pa *
Maximale Prüflast	2.400 Pa
Außenmaße	1593 x 1025 mm
Rastermaße	1575 x 993 mm

Thermische Eigenschaften

TC P _{mpp}	-0.39 %/K
TC U _{oc}	-0.28 %/K
TC I _{sc}	0.040 %/K
NMOT	45 +/- 2 °C

Verwendete Materialien

Anzahl Zellen	54 Zellen
Zelltyp	monokristallin
Vorderseite	gehärtetes Solarglas
Rahmen	Solrif Rahmen
Rahmenhöhe	16 mm
Modulhöhe	35 mm

* Sicherheitsbeiwert 1.5

