



WE LIGHT UP
YOUR FUTURE
LE MODULE
LONGUE DURÉE

MADE IN GERMANY

SONNENSTROMFABRIK L'USINE HIGH TECH

En 2014, Pari Group rachète l'unité de production de Centrosolar Group et l'exploite depuis en misant sur une gamme large et flexible: Module Bi-Verre, Module Haut Rendement, Module Bas Carbone, Module Standard, Production OEM.

L'usine située à Wismar en Allemagne est l'une des plus modernes et performantes d'Europe:

Capacité
325 MWc

Temps de fonctionnement
> 90 %

Respect des délais
99,5 %

Réclamation
0,02 % sur les
25 dernières années

La combinaison de la flexibilité et de la productivité

Investissement total
30 M €
100 % Equity

Actionnaire
100 % Pari Group



PARI GROUP – CS WISMAR SYNERGIE D'UN GROUPE



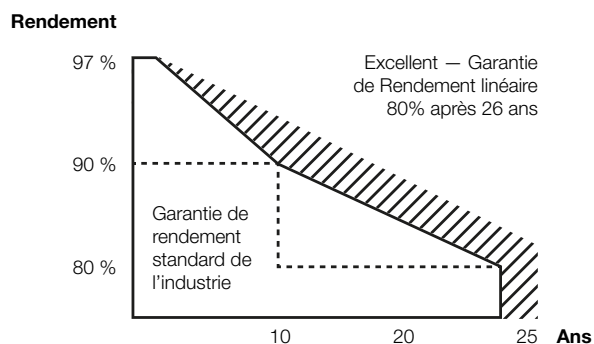
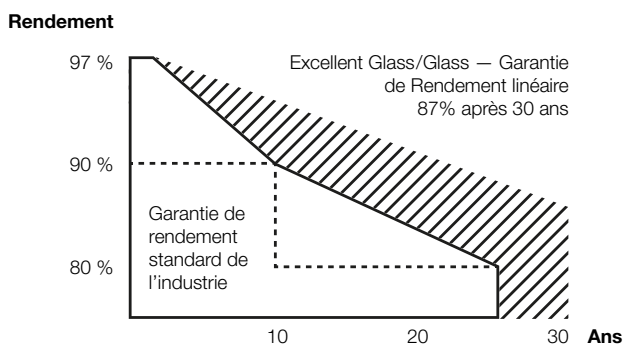
CS Wismar appartient à Pari Group — un groupe diversifié et non consolidé. Les entreprises de ce groupe sont détenues à 100% ou de façon majoritaire par la famille Guido Krass.

Le groupe réalise sur des marchés à forte croissance un CA de plus de 500 M € et compte plus de 3000 salariés.

Cette holding industrielle d'investissement est présente sur des secteurs aussi variés que les énergies renouvelables et vertes, l'efficacité énergétique, la technologie médicale et l'ingénierie plastique.

Devise du groupe
„To be profitable and make the world a little bit cleaner so that our children can be proud of our new technologies to produce renewable energy and increase the energy efficiency in our day-to-day life.“

NOUS GARANTISSONS VOTRE INVESTISSEMENT



	Garantie Produit	Extension optionnelle de Garantie Produit	Garantie de Rendement	Garantie de Performance à l'issue de la 1ère année	Garantie de Performance max	Perte de Performance max après la 2ème année	Assurance Totale
Excellent Glass/Glass	20 ans	30 ans	linéaire	97 %	30 ans, 87 %	0,35 % / an	optionnelle
Excellent	12 ans	25 ans	linéaire	97 %	26 ans, 80 %	0,68 % / an	optionnelle

LARGE GAMME LA NOUVELLE GENERATION

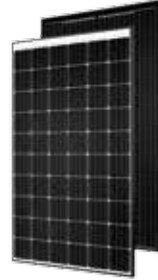
Module Excellent

Face arrière
Cadre
Option



Poly smart/black

60 cellules, jusq. 270 Wc
72 cellules, jusq. 320 Wc
blanc/noir
alu/noir
verre faible luminance



Mono smart/black

60 cellules, jusq. 285 Wc
72 cellules, jusq. 340 Wc
blanc/noir
noir
verre faible luminance



Mono PERC smart/black

60 cellules, jusq. 305 Wc
72 cellules, jusq. 360 Wc
blanc/noir
noir
verre faible luminance

Module Excellent Glass/Glass

Face arrière
Cadre
Option



Poly balance/smart/black

60 cellules, jusq. 280 Wc
72 cellules, jusq. 335 Wc
transparent/blanc/noir
noir
Solrif



Mono balance/smart/black

60 cellules, jusq. 290 Wc
72 cellules, jusq. 345 Wc
transparent/blanc/noir
noir
Solrif



Mono PERC balance/smart/black

60 cellules, jusq. 305 Wc
72 cellules, jusq. 360 Wc
transparent/blanc/noir
noir
Solrif

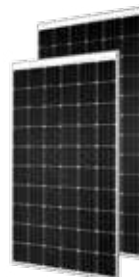
Module Low Carbon

Face arrière
Cadre
Option



Professional Poly Excellent Poly

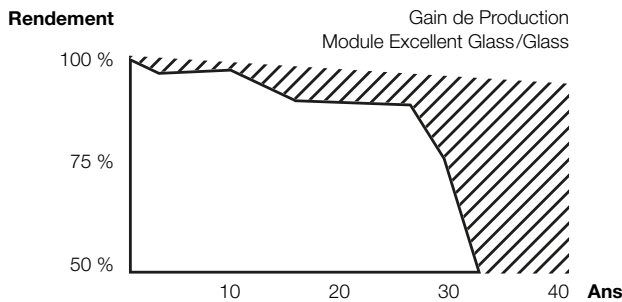
60 cellules, jusq. 275 Wc
72 cellules, jusq. 330 Wc
blanc
alu



Professional Mono Excellent Mono

60 cellules, jusq. 285 Wc
72 cellules, jusq. 345 Wc
blanc
alu

EXCELLENT GLASS/GLASS – NOUVEAU STANDARD D'EFFICACITE ET DE DURABILITE



Pour les modules Bi-Verre, la face arrière film est remplacée par du verre solaire, plaçant ainsi les cellules en phase neutre et garantissant une bien meilleure résistance.

La durée de vie des modules Bi-Verre est supérieure à 40 ans, avec une perte de rendement notablement moins importante que le module standard.



Composite Bi-Verre

La stabilité du rendement des modules Bi-Verre est beaucoup plus élevée que celui des modules standards verre-film, car l'humidité ne peut pas pénétrer dans le laminé. De plus, le verre est chimiquement stable.



Verre antireflet

Le verre solaire antireflet, ainsi que les cellules haute performance et PID-free, assurent d'excellentes performances, même en cas de faible luminosité. Le rendement garanti est supérieur de 5 % à celui d'un module standard.



Charge

Grâce à une plus grande épaisseur de verre (4 mm en tout au lieu de 3,2 mm), les modules sont plus résistants. En conséquence, ils sont adaptés à toutes les zones de neige, de vent ou de sable.



Compatibilité

Nos modules solaires sont compatibles avec les systèmes d'installation les plus utilisés sur le marché. Leur installation est rapide et simple, que ce soit en position verticale ou horizontale.



Cellules en phase neutre

Les cellules solaires placées en phase neutre sont efficacement protégées contre les tensions et les charges de pression. Les modules sont extrêmement stables, même sous contraintes mécaniques répétées et régulières, garantissant la longévité du produit.



Un large choix d'applications

Une attention particulière a été portée au développement de la gamme pour répondre à tout type d'application. Les modules Bi-Verre constituent la solution idéale pour toutes les toitures: Bâtiments industriels et agricoles, résidentiels, en intégration ou en surimposition.

MODULE BAS CARBONE

Pour répondre aux projets CRE, CS Wismar propose des BOM pertinentes et fiables grâce à son expertise technique interne et à sa maîtrise de la Supply Chain.

Les bilans carbone sont optimisés par des ACV (LCA).

CS Wismar consolide sa filière d'approvisionnement de matières premières en concluant des partenariats stratégiques avec ses fournisseurs clés.

Cette politique de sourcing lui garantit l'emploi exclusif de matières premières certifiées Bas Carbone. CS Wismar veill-

le à l'optimisation continue de sa Supply Chain, à la rigueur dans la quête de nouvelles filières d'approvisionnement et à la méthode de qualification et de test de ses fournisseurs.



CS Wismar garantit votre investissement

Nos panneaux photovoltaïques sont fabriqués dans notre usine de Wismar en Allemagne. L'exceptionnelle qualité et fiabilité de nos produits sont le fruit de plusieurs décennies d'expérience.

Made in Germany

Nos produits et nos services sont soumis en continu à un contrôle qualité exigeant. Tous nos modules sont certifiés d'origine Allemande.

Large gamme de modules

La flexibilité de notre outil de production, permet un large éventail de modules: Bi-Verre/Standard, Poly/Mono/PERC, 48 à 72 cellules, finition noire ou alu...

Rendement exceptionnel

Plusieurs fois testé et constaté: le rendement réel de nos modules est régulièrement supérieur à ce que nous annonçons.

Certificats Carbone

La supply chain et la production sont optimisées pour la certification carbone pour les AO CRE en France.

Les modules PV de CS Wismar sont repris et recyclés après utilisation.

CS Wismar France est membre de PV Cycle.

Le savoir-faire Bi-Verre

L'usine de CS Wismar est le pionnier de la technologie Bi-Verre dans le monde.



Assurance Totale

Les garanties produit et rendement jusqu'à 30 ans assurent la sécurité optimale de votre investissement.

En collaboration avec Ergo, CS Wismar propose l'option Assurance Totale. Cette assurance contre le vol et les intempéries couvre également votre installation contre la perte de production pendant les 5 premières années.



CS Wismar France

13 Avenue
Barthélémy Thimonnier
69300 Caluire
France

+33 4 81 65 10 97

SONNENSTROMFABRIK.COM